



NOTRE EXPLOITATION.
NOTRE AVENIR.
NOTRE STEYR.

www.steyr-traktoren.com



www.steyr-traktoren.com

CVT



La puissance optimale.

6130 CVT · 6145 CVT · 6160 CVT · 6170 CVT · 6185 CVT · 6205 CVT · 6215 CVT · 6230 CVT

Votre concessionnaire
STEYR



La sécurité avant tout. Avant toute utilisation, prenez le temps de lire les instructions. Assurez-vous que tous les éléments en mouvement fonctionnent parfaitement. Lisez aussi attentivement les plaques informatives disposées çà et là sur votre machine. Utilisez aussi systématiquement les équipements de sécurité pour votre protection. Cette publication est destinée à une diffusion internationale. La disponibilité de certains modèles et les équipements en série et en option peuvent varier d'un pays à l'autre. Steyr se réserve le droit, à tout moment et sans préavis, d'effectuer toute modification de design et des caractéristiques techniques sans que cela ne l'engage de quelque manière que ce soit à en équiper les unités déjà vendues. Les indications, descriptions et illustrations contenues dans la présente brochure sont aussi précises qu'elles pouvaient l'être au moment de la mise sous presse.

Toutefois, elles peuvent également être modifiées sans avis préalable. Les illustrations peuvent représenter les équipements en option ainsi que l'équipement standard non complet.

TP01 - SM / 07.11 / Imprimé en Italie / Cod. n. 11S0003/BFO - www.steyr-traktoren.com

www.steyr-traktoren.com

STEYR
MEILLEURS TRACTEURS.

CVT présente de nombreux avantages :

- S-Tronic garantit une stratégie de conduite et une efficacité optimales
- Écologique : une consommation réduite pour des performances améliorées
- Une transmission à variation continue pour des performances optimisées
- Pas moins de 50 km/h en roulant à 1 550 tr/min*
- Power Plus jusque 38 ch de plus
- Un dispositif d'arrêt actif pour plus de sécurité
- Gestion des fourrières Easy-Tronic afin de réduire les interventions du chauffeur à un minimum
- Moins de bruit pour un travail sans stress : seulement 69 (dBA)



CVT

Des performances excellentes et particulièrement rentables.

Que ce soit pour travailler le sol, lui administrer différents soins, semer en lignes, ou transporter les matériaux les plus divers, la nouvelle génération de tracteurs CVT garantit une transmission de puissance maximale et une consommation réduite.

La nouvelle génération repose sur des techniques de construction de transmissions à variation continue des plus innovantes qui, depuis plus de dix ans bénéficient du savoir-faire CVT. Nos moteurs sont également le fruit du concept ecotech qui, avec son moteur écologique de 6,7 litres turbo diesel et son système de common rail, respecte la norme Tier 4a élaborée par l'Union européenne relative aux émissions de gaz à effet de serre. Ainsi, chaque tracteur CVT allie intelligemment performances et rentabilité. Disponible en huit modèles avec un spectre de performances maximales qui varie entre 171 et 269 ch et un confort haute qualité.

Steyr tient ses promesses de qualité et de respect de la tradition, mais aussi d'innovation.

* Du Steyr 6170 CVT au 6230 CVT



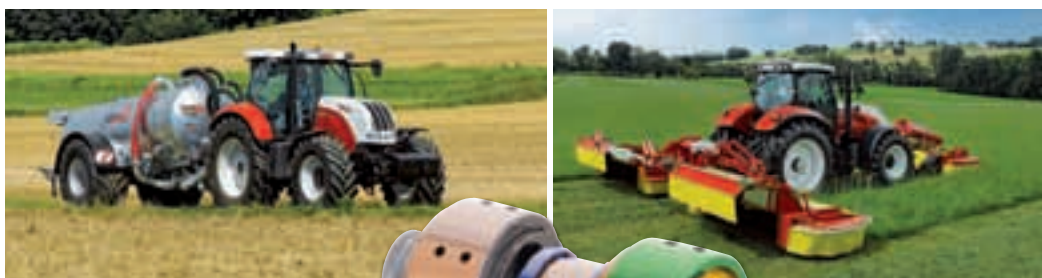
La **continuité** est un objectif plein d'avenir.

Le CVT doit son nom aux nouvelles techniques de construction de transmissions à variation continue. CVT signifie *une douceur de conduite et un contrôle parfait*. Steyr a développé une méthode intelligente d'optimisation du couple ce qui permet d'atteindre une vitesse de 50 km/h pour un régime moteur réduit de 1 550 tr/min**. La puissance du moteur est donc désormais transmise à l'aide d'une transmission en partie hydraulique mais avant tout mécanique. Résultat : une technique robuste répondant aux exigences les plus élevées et garantissant une conduite parfaite, quelle que soit la vitesse choisie – de la plus lente à la plus rapide.

La nouvelle génération de transmissions :

- Transmission à variation en continue de 0 à 50* km/h
- Système d'arrêt actif
- DKT – Technologie de transmission à double embrayage
- Un entretien moins fréquent (1 200 heures) pour la transmission
- Système de gestion moteur-transmission S-Tronic
- 50 km/h à 1 550 tr/min**
- Une consommation réduite au maximum
- Vitesse rampante intégrée

TRANSMISSION DE LA PUISSANCE efficace et réaction rapide grâce à la solidité de la transmission à **double embrayage (DKT™)**, sans entretien. Le résultat est l'évolution de la vitesse en douceur sans interruption de la puissance, l'amélioration de performances d'accélération et d'efficacité énergétique.



DKT™ – Technologie de transmission à double embrayage



CONTRÔLE CONTINUE VARIABLE du rapport de la transmission par unité hydrostatique.

ÉCONOMIQUE ET CONFORTABLE grâce à l'adaptation automatique de la transmission à la vitesse souhaitée et au maintien du régime du moteur au niveau optimal.

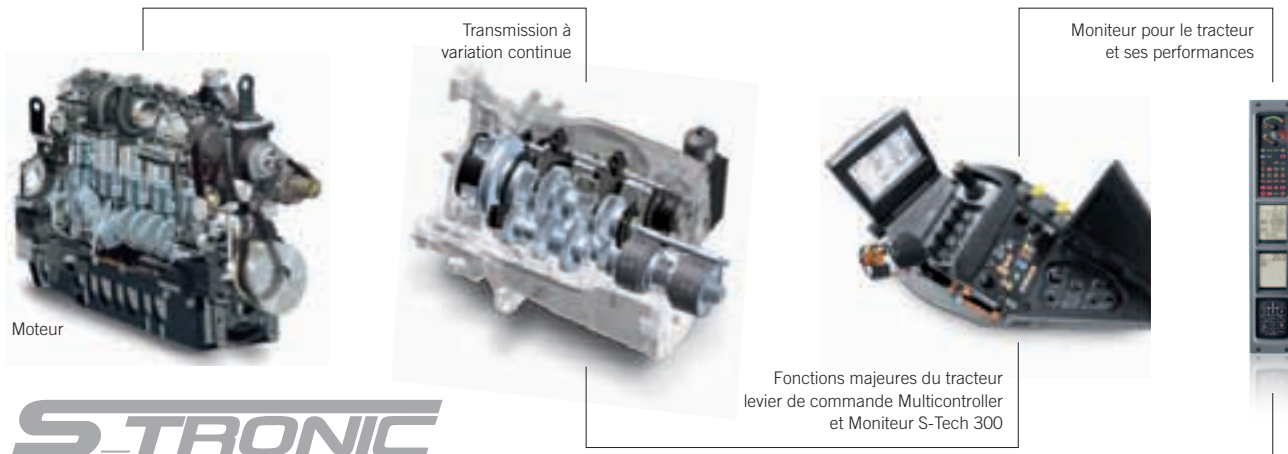
- 1 Levier Powershuttle pour changer de direction
- 2 Le levier de commande Multicontroller permet le recours à 6 fonctions de base à la fois

* En fonction des lois et spécifications particulières à chaque pays
** Du Steyr 6170 CVT au 6230 CVT



Une technologie intelligente pour l'agriculteur de demain.

Grâce à un réseau électronique de pointe, les composants majeurs communiquent en permanence, ce qui donne lieu à un partage des données continu. Pour une adaptation optimale de votre travail à tout moment, les informations sur le système de gestion de la transmission-moteur – S-Tronic –, ainsi que les détails sur le relevage, la prise de force, les valves auxiliaires, le blocage différentiel ou les 4RM, ou encore les éléments de commande ou le moniteur de performances sont partagées.



Le Steyr S-Tronic dirige la gestion moteur / transmission:

- Le moteur
- La transmission à variation continue
- Le relevage
- Les valves auxiliaires
- Le moniteur pour le tracteur et ses performances
- Les éléments de commande
- Le EST, «Electronic Service Tool»
- Le système de guidage automatique avec GPS intégré et écran tactile couleur S-Tech 600 permet une précision encore plus accrue



Écran tactile couleur S-Tech 600*

MISE AU POINT AUTOMATIQUE DU RÉGIME DU MOTEUR POUR ENCORE PLUS D'EFFICACITÉ et une productivité maximale grâce à au S-Tronic. Il permet une vitesse de 50 km/h au régime économique de 1 550 tr/min**, et un régime de prise de force constant pour travailler aux champs. Pour des travaux spéciaux un mode manuel maintient le rapport de transmission à niveau constant, de façon à ce que les régimes du moteur et de la prise de force correspondent à la vitesse.

PRECISION OPTIMALE. Pendant que le système de direction automatique prend la conduite en charge, le conducteur peut se concentrer pleinement sur son travail. Le système basé sur le DGPS garantit des sillons parallèles qu'ils soient droits ou courbes, même sur les bords du champ et sur un sol inégal. Même dans les conditions les plus défavorables, par mauvais temps ou la nuit, la précision au centimètre près évite les risques de chevauchement ou de trous.

* Ce moniteur est conforme à la norme ISOBUS 11783
 ** Du Steyr 6170 CVT au 6230 CVT

8% DE CARBURANT EN MOINS
23% DE PRODUCTIVITÉ EN PLUS



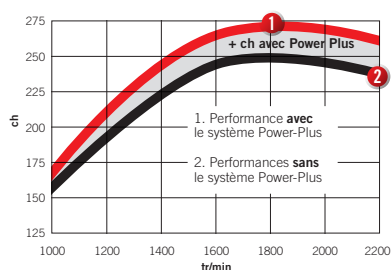
Possible dès aujourd'hui avec la force de demain.

Tous nos tracteurs CVT possèdent un moteur turbo-diesel 6,7 litres écologique équipé d'un intercooler et un système common rail. Ce concept de moteur séduit d'une part en raison des performances énormes et de la grande souplesse qu'il induit, et d'autre part grâce au régime réduit du moteur qu'il rend possible. S'y ajoutent la réduction des émissions de gaz à effet de serre, qui respecte d'ores et déjà la norme Tier 4a élaborée par l'Union européenne, ainsi que la consommation économique de carburant. C'est précisément pour cela que s'engage Steyr.

Une technologie ecotech pour les moteurs :

- Moteur à 6 cylindres pourvu d'un turbocompresseur et d'un intercooler
- Système common rail
- La norme Tier 4a élaborée par l'Union Européenne
- Technologie SCR (Réduction Catalitique Sélective)

Courbe de performance 6230 CVT :



+41 ch



1

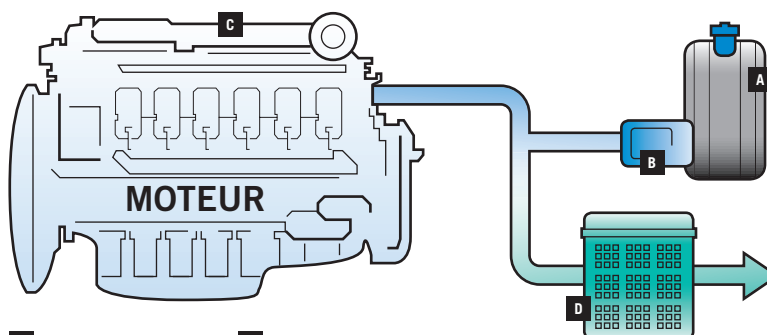


2

DES PERFORMANCES ACCRUES POUR UNE CONSOMMATION REDUITE AVEC ECOTECH. La technologie prometteuse propose trois arguments de force à l'agriculteur :

- Rentabilité
- Productivité
- Gestion simple

Les avantages reposent sur les équipements de réduction des émissions à l'échappement récemment mis au point, qui, dans le même temps, optimisent la consommation de carburant et améliorent la réactivité du moteur. En même temps, la dose optimale d'AdBlue est pulvérisée sur les gaz d'échappement selon les besoins du moment. Le catalyseur de réduction des émissions à l'échappement transforme l'acide d'azote toxique en azote et en eau. Le moteur en lui-même n'intervient pas dans ce processus, il peut donc atteindre des valeurs de combustion maximales.



- | | |
|------------------------------|----------------------------|
| A Le réservoir AdBlue | C Le moteur |
| B Le module de dosage | D Le catalyseur SCR |

Grâce au levier de commande pour une utilisation écologique, le conducteur peut décider dans quelle fourchette le régime du moteur doit se trouver. Il est donc en mesure d'adapter les performances du moteur et la rentabilité selon ses besoins.

- 1 Remplir le réservoir AdBlue
- 2 Levier de commande pour une utilisation écologique



PUISSANCE et rentabilité.

Les moteurs diesel à gestion électronique permettent une augmentation de couple à la prise de force atteignant jusqu'à 55%, et se caractérisent par une force de traction et une souplesse extraordinaires. Une puissance constante dans une plage de régime de 700 tr/min et 10% de réserve de puissance prouvent sa rentabilité. Un couple élevé lors du démarrage garantit un régime de moteur faible et une force de traction élevée si vous souhaitez tirer de lourdes charges.



LE VENTILATEUR REVERSIBLE* GARANTIT LA PROPRETE DE L'INTER-COOLER. Grâce au changement de direction du vent, l'intercooler est nettoyé automatiquement. Cela induit un refroidissement du moteur optimal, et donc de hautes performances. Le système avec triple nettoyage de l'air aspiré garantit un refroidissement optimal, même lorsque vous travaillez avec un outil dans le relevage avant. Cela permet des intervalles d'entretien plus longs, et donc une durée de vie du moteur plus importante.

Le système de gestion des performances Power-Plus garantit un moteur **ENCORE PLUS PERFORMANT ET ENCORE PLUS EFFICACE.** Ainsi, les performances du moteur lors du transport ou de l'utilisation des prises de force augmentent jusqu'à 38 ch**. Le système automatique garantit que la prise de force et la vitesse de transport restent constantes.

Possibilités pour un équipement supplémentaires

- Compresseur d'air
- Freins moteur sur échappement
- Climatisation automatique
- Prise de force avant

Fonctionnement optimisé :

- Limite de charge du moteur Mode normal et économique
- Une augmentation de couple atteignant jusqu'à 55%
- Couple maximal élevé
- La gestion de performances Power-Plus offre jusqu'à 38 ch de plus
- Freins moteur sur échappement
- Ventilateur réversible*



* En fonction des lois et spécifications particulières à chaque pays
** Steyr 6170 CVT avec Power-Plus

Pour une efficacité et une transmission imbattables.

Les CVT de Steyr sont pourvus d'une prise de force qui peut être enclenchée sous charge et qui transmet la totalité de la puissance du moteur de manière très efficace. Le régime standard est de 1000 tr/min et est atteint lorsque le régime du moteur atteint 1 893 tr/min. La prise de force 1 000E atteint son régime de travail à un régime moteur de 1621 tours/min (73% du régime du moteur minimal). Non seulement nous économisons 15% de carburant, mais nous épargnons ainsi à la fois le moteur et l'environnement.



SOFT START ÉLECTRONIQUE garantit que les outils démarrent en douceur.

PRISE DE FORCE AVANT PUISSANTE* avec 1 000 tr/min et un embout de prise de force à 6 cannelures. La puissance provient directement du vilebrequin. Le fait qu'elle soit intégrée dans la partie avant du tracteur permet un montage de l'outil très près du tracteur.

ENGAGEMENT ELECTRO-HYDRAULIQUE DE LA PRISE DE FORCE ARRIERE sur simple pression d'un bouton. Il existe des prises de force à 6 cannelures, ou encore à 20 ou 21 cannelures disponibles sur commande.

LA COORDINATION IDEALE DE LA PRISE DE FORCE AVANT* ET DU RELEVAGE AVANT* propose deux espaces de travail permettant un gain de temps ou un gain d'argent.

LA GESTION DE LA PRISE DE FORCE* simplifie les opérations en bout de champ en enclenchant et en désenclenchant automatiquement la Pdf en fonction d'une position d'attelage programmée.



Transmission efficace de la puissance du moteur :

- Prise de force 540/540E/1000 (6130 CVT – 6160 CVT), en option : 540E/1000/1000E
- Prise de force 540/540E/1000/1000E (6170 CVT – 6230 CVT)
- Engagement électro-hydraulique sous charge
- Prise de force parfaitement intégrée
- Efficacité incroyable
- Automatismes de prise de force*
- Soft Start afin de protéger la prise de force et les outils
- Équipement supplémentaire : prise de force avant et relevage avant adaptés aux performances globales du tracteur



1 Levier de commande de prise de force avant et arrière, système de gestion de prise de force

2 Bouton pour actionner la prise de force arrière placé sur l'aile du tracteur

3 Prise de force avant

4 Relevage avant

* En fonction des lois et spécifications particulières à chaque pays



Précision hydraulique pour des performances élevées.

Le système hydraulique du CVT repose sur une pompe à pistons axiaux avec un débit variable allant jusqu'à 170 l/min*. Cela permet de garantir de très bonnes réactions du système hydraulique. Il en va de même pour tous les valves auxiliaires. Une pompe à pistons axiaux à cylindrée variable fournit le débit hydraulique approprié pour les valves auxiliaires (jusque 9 en total). Avec une capacité de relevage allant jusqu'à 10 460 kg*, le CVT vient facilement à bout des tâches à accomplir, quels que soient les outils utilisés.

SYSTEME DE GESTION DU RELEVAGE AVANT – IDEAL EN COMBINAISON AVEC LA PRISE DE FORCE AVANT. Le relevage avant possédant une capacité de relevage maximale allant jusqu'à 3 785 kg* est équipé de deux cylindres hydrauliques double effet. La position du relevage avant peut être réglée sur une position flottante, par exemple pour des travaux proches du sol, notamment avec une faucheuse. Pour les fonctions hydrauliques, vous disposerez de jusqu'à quatre raccords rapides.

* Du Steyr 6170 CVT au 6230 CVT

Sécurité avec les appareils lourds :

- Système hydraulique Load Sensing moderne
- Capacité de relevage maximale allant jusqu'à 10 460 kg*
- Réglage précis du relevage
- Compensateur d'oscillation Ride Control
- Fonctions hydrauliques programmables
- Relevage avant en option pour combiner plusieurs outils
- Plaque d'alimentation Power-Beyond : jusqu'à une capacité hydraulique de 170 l/min*
- Attelage facile des outils
- Réglage optimal pour tous types de terrains



1



3

2

SYSTEME HYDRAULIQUE LOAD SENSING afin d'actionner simultanément différentes fonctions hydrauliques, comme par exemple dans des applications municipales.

EHR ET RIDE CONTROL POUR PLUS DE CONFORT ET DE SECURITE. Le compensateur d'oscillations est un système qui absorbe les chocs, réduit le balancement et augmente la stabilité des outils lourds durant le transport.

MONTAGE FACILE ET RAPIDE DES OUTILS grâce au positionnement universel du relevage arrière. Attelez les outils plus facilement depuis l'extérieur, grâce aux boutons-commandes installés sur les ailes.

DES STABILISATEURS LATÉRAUX AUTOMATIQUES. La stabilisation automatique du relevage est possible sur un ou deux côtés. Le niveau à partir duquel les bras de contrôle inférieurs sont verrouillés ou capables de pivoter est déterminé grâce à une chaîne et à un ressort. Ainsi, une entière liberté de mouvement est assurée quand l'outil est rabaissé.

- 1 Joystick
- 2 Commande extérieure du relevage
- 3 Commande extérieure d'une valve auxiliaire



Bienvenue dans la cabine du Steyr CVT.



La cabine du CVT est caractérisée par son ergonomie et est généreusement agencée. Sur votre siège vous pouvez diriger et surveiller les commandes et les écrans les plus modernes – le tout dans un confort inédit. Dès votre installation dans la cabine, vous bénéficierez de la productivité et de la rentabilité proverbiales du CVT, et donc d'une charge de travail nettement allégée.

LE MULTICONTROLEUR DERNIER est intelligemment intégré dans l'accoudoir droit réglable. Les six fonctions de base du tracteur sont donc à portée de main.

PANNEAU DE CONTROLE INTUITIF ICP. Ces touches multifonction sont également intégrées dans l'accoudoir droit, ce qui permet une direction simple de toutes les fonctions les plus importantes du tracteur comme le système hydraulique, la ou les prise(s) de force, le blocage différentiel ou les 4RM les automatismes de bout de champs et bien d'autres encore. Le moniteur du tracteur est également intégré dans la colonne A (colonne de droite), naturellement dans le champ de vision du conducteur, et fournit des informations sur les performances du tracteur en un coup d'œil.

1 Moniteur du tracteur

2 ICP – panneau de contrôle intuitif

Poste de conduite ergonomique multifonction :

- Levier de commande Multicontroller
Fonctions :
 - Tempomat
 - Vitesse
 - Power shuttle
 - Première ou cinquième valve auxiliaire
 - Relevage arrière
 - Gestion Easy-Tronic ou régime constant
- ICP – Panneau de contrôle intuitif
- Moniteur du tracteur intégré dans la colonne A (colonne de droite)
- S-Tech 300, le moniteur tactile couleur intégré



1

2

Inverseur marche
avant/arrière

Régulateur de vitesse Tempomat

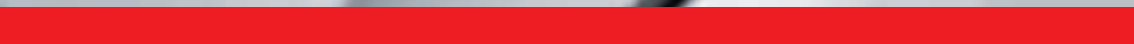
Valve auxiliaire

Montée / descente du relevage

Sélecteur de vitesse cible

Activation d'Easy-Tronic ou régime constant

Levier de commande Multicontroller :
6 fonctions de base
en une.



ICP – Panneau de contrôle intuitif

Tout contrôler.



Moniteur S-Tech 300

Commande des valves auxiliaires

Levier en croix pour jusqu'à 4 valves auxiliaires

Prise de force avant

Prise de force arrière

Levier de commande Multicontroler avec 6 fonctions de base

- 1** Contrôle de position EHR
- 2** Contrôle d'effort EHR
- 3** Boutons de montée/descente
- 4** Compensateur d'oscillations
- 5** Gestion de la prise de force arrière
- 6** Réglage du patinage
- 7** Gestion des fourrières Easy-Tronic
- 8** Blocage différentiel et des 4RM
- 9** Régime constant
- 10** Contrôle de position du relevage avant
- 11** Automatismes du relevage et de la prise de force avant

- 12** Boutons de montée/descente du relevage avant
- 13** Sélections des distributeurs auxiliaires contrôlés par le joystick - Agressivité de la transmission CVT - Mode manuel
- 14** Gestion des débits et du temps des valves auxiliaires
- 15** Réglage du patinage
- 16** Vitesse de descente du relevage avant
- 17** Limitation de la hauteur du relevage avant
- 18** Vitesse de descente du relevage arrière
- 19** Limitation de la hauteur du relevage arrière
- 20** Contrôle de la sensibilité d'effort.

Mode ECO



Une visibilité maximale pour une sécurité accrue.

Grâce au capot incliné l'espace de travail est tout à fait visible. La vue vers l'arrière est également parfaitement dégagée. Grâce aux rétroviseurs télescopiques (réglage électrique et chauffage en option), les outils larges sont également dans le champ de vision sur les côtés. Le toit ouvrant garantit la visibilité sur le chargeur.



Environnement de travail de première classe :

- Cabine luxueuse avec suspension
- Peu de bruit : Seulement 69 (dBA)
- Accès facile
- Éclairage intérieur
- Une cabine sans montant B pour une visibilité excellente sur l'espace de travail
- Air conditionné de série, climatisation automatique en option
- Chaîne HiFi* avec Bluetooth
- Siège pneumatique un système de soutien dorsal
- Visibilité totale excellente
- Rétroviseurs télescopiques
- Le toit ouvrant garantit la visibilité sur le chargeur

Confort et sécurité de haut niveau.



1



2

La cabine du CVT est un endroit où l'on se sent bien. Le niveau d'équipement est celui d'une voiture haut de gamme et inclut, entre autres, un système de climatisation réglable, ainsi qu'un siège ergonomique et une inclinaison du volant adaptables à chacun. La sécurité est aussi garantie. Par exemple, un interrupteur de présence du conducteur sur le siège empêche le tracteur de démarrer tant qu'il n'est pas assis. La suspension de la cabine permet un environnement de travail confortable aux champs comme sur route.

UN TRAVAIL MOINS FATIGANT. Grâce au niveau de bruit réduit 69 (dBA), vous restez concentré et efficace même après une longue journée de travail. C'est cela que garantit la colonne de direction réglable en hauteur et en inclinaison le réglage horizontal et vertical du siège, ainsi que la suspension adaptable du siège.



ECLAIRAGE PARFAIT POUR TRAVAILLER LA NUIT.

Deux phares pour les trajets sur route, six phares pour le travail au champ, intégrés à l'avant sur le toit, et jusqu'à quatre phares à l'arrière du toit garantissent une visibilité parfaite, de jour comme de nuit. Il est également possible d'intégrer des phares sur les ailes à l'arrière du tracteur.

Deux autres phares de travail peuvent être intégrés dans la grille avant. De plus, au niveau clignoteurs deux phares de travail peuvent être montés sur les barres.

CLIMATISATION REGLABLE HAUTE PRECISION. Un grand filtre posé sur le système d'aération garantit la propreté de l'air de la cabine. Le système de réglage de la climatisation gère la climatisation et le chauffage dans la cabine, de façon à ce que la température reste constante à l'intérieur de la cabine.

1 Siège passager de haute qualité, large confortable, agréable

2 Volant réglable au niveau de la hauteur et de l'inclinaison

* En fonction des lois et spécifications particulières à chaque pays

Nous nous engageons pour des conditions de travail optimales.

Le Steyr CVT est a été élaboré pour respecter nos engagements. Avec sa technologie intelligente, non seulement il relève tous les défis, mais il facilite également le travail au quotidien. L'agriculture moderne – souvent qualifiée d'agriculture de précision – n'est possible que si les appareils de travail dépassent vos attentes. C'est le cas du Steyr CVT.

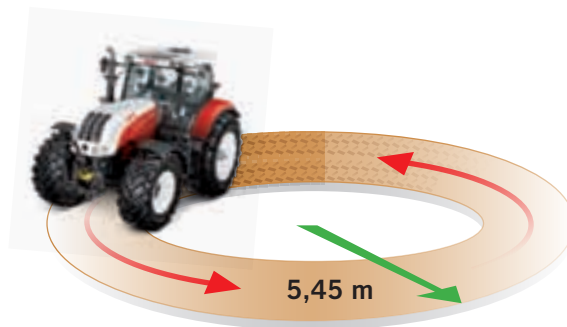
22

POUR UN TRAVAIL OPTIMAL



La technologie de demain :

- Gestion des fourrières Easy-Tronic
- Garde au sol importante
- Gestion automatique des 4 roues motrices et blocage de différentiel avant / arrière
- Suspension essieu avant active**
- Combinaison de roues et de pneus spécifique à chaque intervention
- Conduite précise et facile
- Braquage maximal : 55°
- Freins sur les quatre roues
- S-Guide



MANIABILITE EXCELLENTE. Le moteur effilé, la transmission et le braquage de 55° garantissent une conduite excellente et un rayon de braquage de 5,45 m seulement (6130 CVT – 6160 CVT).

LA SUSPENSION ACTIVE DE L'ESSIEU AVANT** surveille en permanence les mouvements de l'essieu avant et réagit indépendamment des différents paramètres tels que la position du relevage, le freinage, l'accélération... de façon à garantir une conduite neutre.

LA GESTION DU BLOCAGE DIFFERENTIEL OU DES 4RM* se fait à l'aide des trois fonctions OFF, ON et AUTOMATIQUE, ce qui permet de travailler plus efficacement.

LA GESTION DES FIN DE CHAMP EASY-TRONIC fait gagner énormément de temps. La trajectoire à la fin du champ est effectuée une fois, et le système Easy-Tronic veille à ce qu'elle soit répétée automatiquement à chaque fois. Il est possible d'enregistrer jusque 30 fonctions dans un ou deux programmes. Il suffit d'appuyer la touche Easy-Tronic du Multicontroller pour actionner le programme enregistré et Easy-Tronic fait le reste.

L'EXCELLENT SYSTEME DE GUIDAGE S-GUIDE dirige la progression du tracteur de manière encore plus précise. Le système basé sur le DGPS prend la conduite en charge et garantit des sillons parallèles au centimètre près lors de l'élaboration de sillons droits, courbes, fourrières ou sur des sols inégaux – la nuit aussi évidemment.

PLUS DE SECURITE GRACE A OPTI-STOP DE STEYR. L'activation de la pédale de freinage enclenche automatiquement les 4RM, ce qui transmet l'effet de freinage sur toutes les roues. Les tracteurs CVT sont également disponibles avec un frein moteur sur l'échappement, un essieu avant équipé de freins, de freins de remorque pneumatique ou de freins de remorque hydraulique.

- 1 Gestion des fourrières Easy-Tronic
- 2 Commutateur Easy-Tronic

* En fonction des lois et spécifications particulières à chaque pays
** Du Steyr 6170 CVT au 6230 CVT



www.steyr-traktoren.com

Le concept de service après-vente Steyr tient ses promesses de qualité.

Les tracteurs de Steyr sont faits pour des milliers d'heures de travail. Grâce à un entretien simple et une architecture droite, les principales tâches d'entretien peuvent être réalisées par le client lui-même de manière rapide et efficace.

La qualité exceptionnelle de toutes les pièces de Steyr, ainsi que les longs intervalles d'entretien (600 heures) assurent des coûts d'entretien réduits. Si nécessaire, l'important réseau Steyr expérimentés et spécialisés est à votre écoute à tout moment.

Fiabilité à la Steyr :

- Accès très facile pour l'entretien
- Longs intervalles d'entretien (600 heures de marche)
- Réseau développé de service après-vente
- Des collaborateurs spécialisés au service après-vente
- Des conseils financiers offerts par des professionnels
- Un service des pièces excellent
- Nettoyage rapide et facile du système de refroidissement et de climatisation
- Vérifications quotidiennes simplifiées
- Des pièces de haute qualité pour un démarrage parfait pour tous les temps
- Capot à grande ouverture, même avec des outils dans le relevage avant



- 1 Nettoyage continu grâce au filtre Piclon qui assure que le filtre doit seulement être entretenu quand les lumières correspondantes sont allumées.
- 2 Remplissage aisé du réservoir.
- 3 Contrôle extrêmement facile des courroies à cannelures.
- 4 Vérification de la quantité d'huile et remplissage sans devoir ouvrir le capot.
- 5 Le capot d'une seule pièce suspendu par compression de gaz peut être placé dans deux positions (45°/90°), même avec un outil dans le relevage avant.
- 6 Nettoyage rapide et facile du système de refroidissement et de climatisation.
- 7 Le service des pièces Steyr garantit une longue durée de vie et la valeur élevée de votre tracteur si vous souhaitez le vendre d'occasion. Vous pouvez obtenir les pièces de rechange de Steyr par le biais de notre réseau commercial dans un délai de 24 heures.
- 8 Service après-vente Steyr : l'ensemble de notre personnel est formé en permanence à l'application de nouvelles techniques et la connaissance des appareils les plus récents. Notre équipe de vente vous conseille volontiers à propos des performances de vos tracteurs Steyr et de vos possibilités avec eux.

Possibilités de financement de leasing ou de location grâce à



MAX SERVICE

00800 7839 7000
00800 STEYR 000

STEYR
MEILLEURS TRACTEURS

MAX – le nouveau service Premium. Nos sommes toujours à votre écoute, 24 heures sur 24, 365 jours par an. Notre livraison express : parce que votre récolte ne peut attendre. Où que vous soyez et à n'importe quel moment, si vous avez besoin d'une livraison, elle vous sera livrée pendant les plus brefs délais. Composez le numéro gratuit **00800 7839 7000** pour que Max s'occupe de votre problème.

L'appel est gratuit. Si vous appelez d'un téléphone portable, certains opérateurs européens pourraient vous facturer l'appel. Nous vous prions de vous informer sur les tarifs à l'avance dans votre fournisseur.

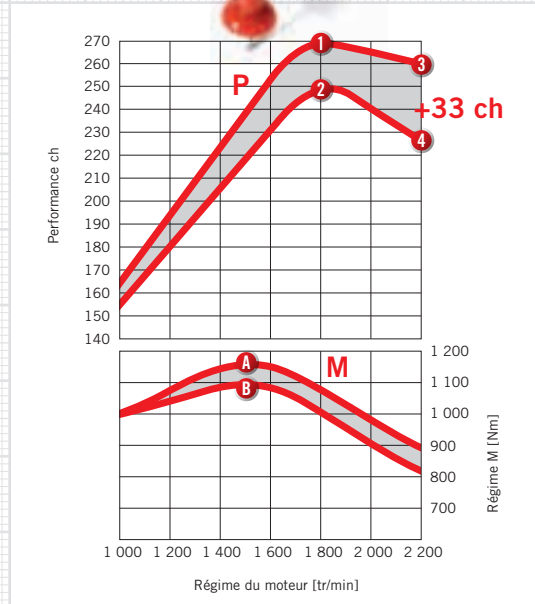
La performance grâce à l'innovation.

LES PERFORMANCES DU MOTEUR STEYR 6230 CVT

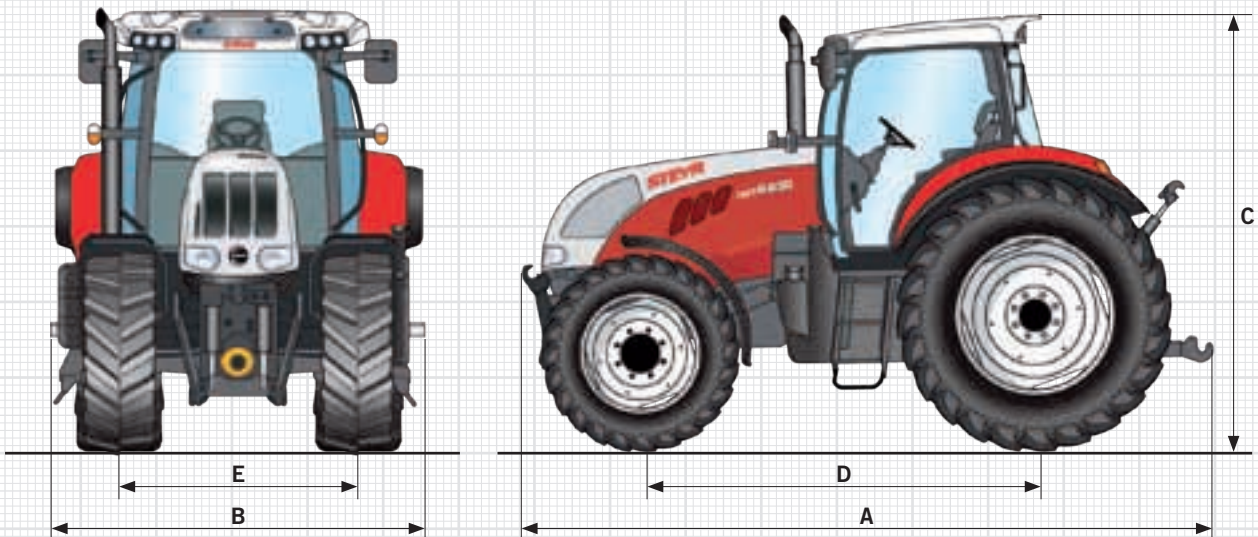
- 1 Performance Max. avec Power Plus de 1 800 tr/min = 198 kW (269 ch)
- 2 Performance Max. de 1 800 tr/min = 183 kW (249 ch)
- 3 Performance nominale avec Power Plus de 2 200 tr/min = 191 kW (261 ch)
- 4 Performance nominale de 2 200 tr/min = 167 kW (228 ch)
- Augmentation de couple Standard/Power Plus de 40%/32%

- A Couple Max. avec Power Plus de 1 500 tr/min = 1 160 Nm
- B Couple Max. de 1 500 tr/min = 1 089 Nm

Power Plus s'engage sous certaines conditions dans le transport et le travail avec des prises de force.



MESURES DE CVT STEYR : spécifiques pour chaque modèle



MESURES ¹⁾	6130 CVT	6145 CVT	6160 CVT	6170 CVT	6185 CVT	6205 CVT	6215 CVT	6230 CVT
Max. : A Longueur/B Largeur/ C Hauteur [mm]	4 719/2 470/3 070				5 017/2 682/3 090			
D empattement/E Voie des roues à l'avant/à l'arrière [mm]	2 789/1.325 min. – 2 285 max./ 1 430 min. – 2 230 max.				2 884/1 538 min. – 2 260 max./ 1 530 min. – 2 230 max.			

¹⁾ avec des pneus standard

NOTRE EXPLOITATION. NOTRE AVENIR.
NOTRE STEYR.



- 03 INTRODUCTION
- 04 – 05 TECHNOLOGIE DE LA TRANSMISSION
- 06 – 07 S-TRONIC
- 08 – 11 MOTEUR CVT
- 12 – 13 TECHNOLOGIE DE LA PRISE DE FORCE
- 14 – 15 RELEVAGE
- 16 – 21 CONFORT DE CONDUITE
- 22 – 23 POUR UN TRAVAIL OPTIMAL
- 24 – 25 SERVICE APRES-VENTE ET ENTRETIEN
- 26 – 29 DETAILS TECHNIQUES

MODÈLE	BOÎTE DE VITESSES	MOTEUR								PRISE DE FORCE					
		Performance maximale du moteur ECE R120 ³⁾ Power Plus [kW/ch]	Performance maximale du moteur ECE R120 ³⁾ Power Plus [kW/ch]	Régime moteur à puissance maximale [tr/min]	Couple de rotation maximal avec Power Plus [Nm @ 1 500 tr/min]	Couple de rotation maximal [Nm @ 1 500 tr/min]	Montée du couple de rotation OECD Standard/Power Plus [%]	Cylindre / Cylindrée [cm ³]	Réservoir de carburant	Direction de la prise de force hydro-électrique disponible				Profil de la prise de force	Régime de la prise de force [tr/min]
										Régime de la prise de force [tr/min]		Régime de la prise de force [tr/min]			
	Vitesse * Boîte de vitesses continue 0 – 40 (50) km/h	Performance nominale ECE R120 ³⁾ Power Plus [kW/ch]	Puissance nominale ECE R120 ³⁾ [kW/ch]	Puissance nominale du moteur [tr/min]			6 / 6 728 Turbocompresseur et Intercooler	Standard/ Option/ AdBlue [l]	540/540E/1 000 ou 540E/1 000/1 000E	540E/1 000 ou 1 000/1 000E ou 540/540E/1 000/1 000E	1 969/1 546/1 893 ou 1 592/1 893/1 621	1 569/1 893 ou 1 893/1 700 oder 1 931/1 598/1 912/1 583		1 000 @ 1 895 régime de la prise de force	
6130 CVT	●	126/171 118/160	109/148 96/131	1 800 – 1 900 2 200	741	631	●	270/330/48	●	—	●	—	1 3/8" 21-21 cannelures/ 1 3/8" 6-21 cannelures	●	
6145 CVT	●	138/188 129/175	120/163 107/146	1 800 – 1 900 2 200	810	698	●	270/330/48	●	—	●	—	1 3/8" 21-21 cannelures/ 1 3/8" 6-21 cannelures	●	
6160 CVT	●	149/203 140/190	130/177 118/160	1 800 – 1 900 2 200	866	767	●	270/330/48	●	—	●	—	1 3/8" 21-21 cannelures/ 1 3/8" 6 cannelures	●	
6170 CVT	●	160/218 151/205	138/188 123/167	1 900 – 2 000 2 200	906	825	●	395/—/48	—	●	—	●	1 3/8" 21 cannelures/ 1 3/8" 6 cannelures/ 1 3/4" 20 cannelures	●	
6185 CVT	●	172/234 162/220	149/203 136/185	1 900 – 2 000 2 200	1 019	863	●	395/—/48	—	●	—	●	1 3/8" 21 cannelures/ 1 3/8" 6 cannelures/ 1 3/4" 20 cannelures	●	
6205 CVT	●	184/250 173/235	160/218 147/200	1 900 – 2 000 2 200	1 082	927	●	395/—/48	—	●	—	●	1 3/8" 21 cannelures/ 1 3/8" 6 cannelures/ 1 3/4" 20 cannelures	●	
6215 CVT	●	191/260 181/246	172/234 158/215	1 900 – 2 000 2 200	1 120	995	●	395/—/48	—	●	—	●	1 3/8" 21 cannelures/ 1 3/8" 6 cannelures/ 1 3/4" 20 cannelures	●	
6230 CVT	●	198/269 191/261	183/249 167/228	1 800 2 200	1 160	1 089	●	395/—/48	—	●	—	●	1 3/8" 21 cannelures/ 1 3/8" 6 cannelures/ 1 3/4" 20 cannelures	●	

MODÈLE	HYDRAULIQUE							TRACTION PAR TOUTES LES ROUES	DIRECTION DE L'ESSIEU AVANT				FREINS	PNEUS	POIDS	CABINE DELUXE			
	Réglage du dispositif de levage EHR avec un système dynamique de diminution des vibrations	Quantité max. extraite par la pompe Standard/Option [l/min]	Pression de travail max. [bar]	Capacité d'élévation max. [kg]	Max. 5 mécanismes de commande électroniques supplémentaires	3 mécanismes de commande électroniques entre les essieux	Tiges hydrauliques		Capacité d'élévation de l'élevateur* [kg]	Allumage de la gestion hydraulique à traction	Essieu avant suspendu*	Essieu avant suspendu actif*					Système de direction/Volant	Commande du point d'impact	Rayon de braquage min. ¹⁾ Écartement des roues 1 829 mm [°]
	Conduite																		
6130 CVT	●	125 PFC/140 PFC	210	8 257	●	●	Kat II/III avec couplage rapide	3 568	●	●	—	●	55	5,45	●	480/70R28 580/70R38	5 800/11 000	Équipement de série : Marches larges Accès dégagé Bruit à l'intérieur 69 (dBA), Siège suspendu Accoudoir pourvu d'un panneau de contrôle intuitif multi-contrôle Moniteur de performance Climatisation Éclairage à l'intérieur Vitres teintées La vitre arrière peut être ouverte Toit ouvrant Nettoyage des vitres Nettoyage Phares de travail sur le toit, à l'avant et à l'arrière Console de contrôle centrale pour les phares de travail.	
6145 CVT	●	125 PFC/140 PFC	210	8 257	●	●	Kat II/III avec couplage rapide	3 568	●	●	—	●	55	5,45	●	480/70R28 580/70R38	5 800/11 000		
6160 CVT	●	125 PFC/140 PFC	210	8 257	●	●	Kat II/III avec couplage rapide	3 568	●	●	—	●	55	5,45	●	480/70R28 580/70R38	6 000/11 500		
6170 CVT	●	150 PFC/170 PFC	215	10 460	●	●	Kat II/III avec couplage rapide	3 785	●	—	●	●	55	6,1	●	600/65R28 650/65R42	7 300/13 000		
6185 CVT	●	150 PFC/170 PFC	215	10 460	●	●	Kat II/III avec couplage rapide	3 785	●	—	●	●	55	6,1	●	600/65R28 650/65R42	7 300/13 000		
6205 CVT	●	150 PFC/170 PFC	215	10 460	●	●	Kat II/III avec couplage rapide	3 785	●	—	●	●	55	6,1	●	600/65R28 650/65R42	7 300/13 000	Équipement supplémentaire : Cabine suspendue Miroir arrière télescopique avec système de chauffage électrique, 2/4 phares de travail Essuie-glaces arrière	
6215 CVT	●	150 PFC/170 PFC	215	10 460	●	●	Kat II/III avec couplage rapide	3 785	●	—	●	●	55	6,1	●	600/65R28 650/65R42	7 300/13 000		
6230 CVT	●	150 PFC/170 PFC	215	10 460	●	●	Kat II/III avec couplage rapide	3 785	●	—	●	●	55	6,1	●	600/65R28 650/65R42	7 300/13 000		

● Standard — Non disponible

¹⁾ Avec des pneus standard ²⁾ Des roues supplémentaires sont disponibles sur commande ³⁾ ECE R120 respecte les lois/normes ISO 14396 et 97/68EC * En fonction des lois et spécifications particulières à chaque pays